

Strikesorb® 30-B-DRM

απόλυτη προστασία
ηλεκτρονικού εξοπλισμού
από κρουστικές υπερτάσεις



Raycap
www.raycap.com

Πλεονεκτήματα

- πρωτοποριακή τεχνολογία
- απόλυτη προστασία της ηλεκτρικής εγκατάστασης από πολλαπλές κρουστικές υπερτάσεις
- ασφαλής λειτουργία πιστοποιημένη κατά IEC, EN, UL
- καμία απαίτηση συντήρησης
- εύκολη τοποθέτηση
- εγγύηση 10 ετών



βραβείο καινοτομίας & εφαρμοσμένης έρευνας

Τεχνικά χαρακτηριστικά

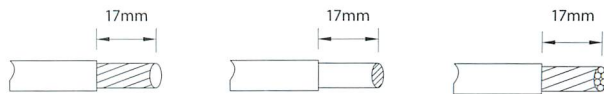
Όνομαστική τάση λειτουργίας U_n	240V, 50Hz
Μέγιστη τάση λειτουργίας U_c	275V, 50Hz
TOV (5s)	442V
Πιστοπ. κατά IEC 61643-11:2011	Class II
Πιστοπ. κατά EN 61643-11:2012	
Όνομαστικό κρουστικό ρεύμα I_n	20kA 8/20μs
Μέγιστο κρουστικό ρεύμα I_{max}	50kA 8/20μs
Στάθμη προστασίας U_p	1300V
Max (Q)	630A CB
Χρόνος απόκρισης	< 1ns
Θερμοκρασία λειτουργίας	-40 έως +85°C
Βαθμός προστασίας	IP20
Υποδοχή ακροδεκτών	50mm ²
Στήριξη σε ράγα DIN	35mm DIN rail
Πλάτος στοιχείου	54mm




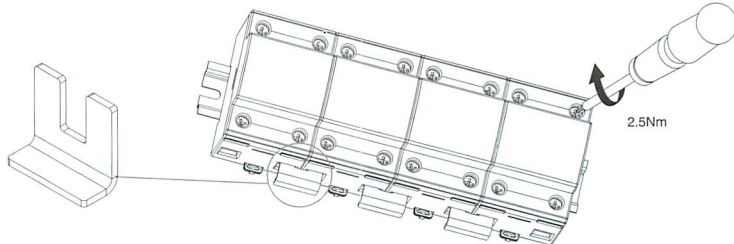
Οδηγίες Εγκατάστασης

Διαβάστε τις ακόλουθες οδηγίες πριν από την εγκατάσταση του απαγωγού κρουστικών υπερτάσεων (surge protective device) Strikesorb 30-B-DRM.

- Κίνδυνος ηλεκτροπληξίας. Η εγκατάσταση **θα πρέπει να πραγματοποιείται μόνο από εξειδικευμένο προσωπικό.**
- Βεβαιωθείτε ότι η τάση της συσκευής που αναγράφεται στην ετικέτα είναι κατάλληλη για την εφαρμογή.
- Η εξωτερική μηχανική ακεραιότητα της συσκευής πρέπει να ελεγχθεί πριν από την εγκατάσταση. Τα προϊόντα με ορατή ζημιά δε θα πρέπει να εγκαθίστανται.
- Αποσυνδέστε την παροχή ρεύματος πριν από την εγκατάσταση.
- Η εγκατάσταση θα πρέπει να συμμορφώνεται με όλους τους εφαρμοζόμενους εθνικούς και τοπικούς νόμους.
- Η χρήση της συσκευής πρέπει να γίνεται σύμφωνα με τους περιορισμούς και τις προδιαγραφές που δίνονται στις οδηγίες εγκατάστασης. Το άνοιγμα και η αλλοίωση της συσκευής ακυρώνει την εγγύησή της.



\varnothing min L, N, $\frac{1}{2}$	4mm ²
\varnothing max L, N, $\frac{1}{2}$	50mm ²
  $\frac{1}{2}$	16mm ² Cu

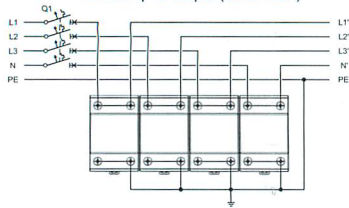


Η συσκευή μπορεί να συνδεθεί μεταξύ φάσης και γείωσης, μεταξύ φάσης και ουδέτερου, μεταξύ ουδέτερου και γείωσης.

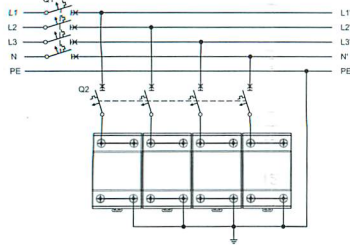
Οι πιο συνηθισμένες συνδεσμολογίες προστασίας για διάφορα συστήματα ισχύος δίνονται στο οπισθόφυλλο.

TN C-S

Σύνδεση σε σειρά ($Q1 \leq 125A$)

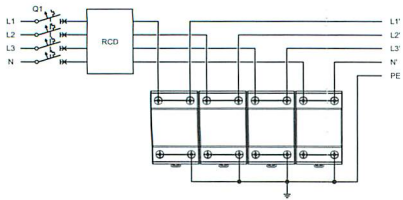


Παράλληλη σύνδεση ($Q1 > 125A, Q2 \leq Q$)

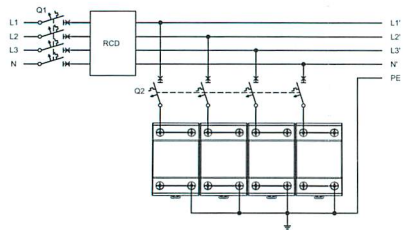


TT

Σύνδεση σε σειρά ($Q1 \leq 125A$)

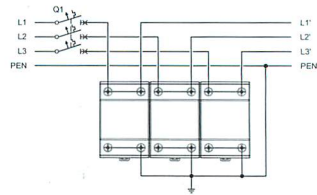


Παράλληλη σύνδεση ($Q1 > 125A, Q2 \leq Q$)

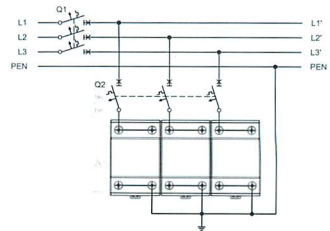


TN Q

Σύνδεση σε σειρά ($Q1 \leq 125A$)

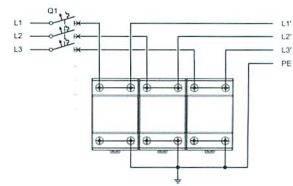


Παράλληλη σύνδεση ($Q1 > 125A, Q2 \leq Q$)



IT

Σύνδεση σε σειρά ($Q1 \leq 125A$)



Παράλληλη σύνδεση ($Q1 > 125A, Q2 \leq Q$)

